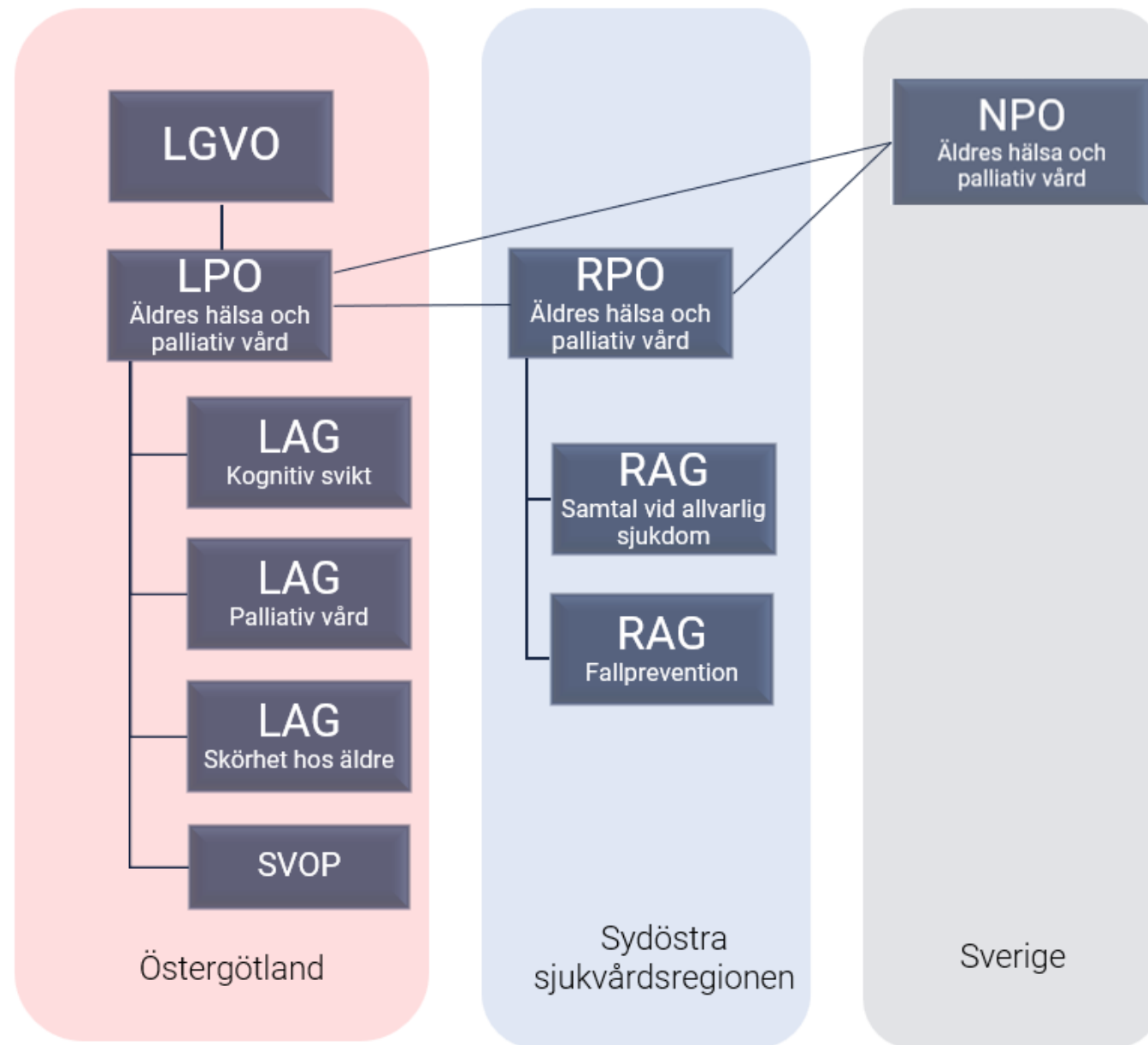


# Lokal kunskapsstyrning i Östergötland - Äldres hälsa och palliativ vård

Bjarne Olinder [bjarne.olinder@regionostergotland.se](mailto:bjarne.olinder@regionostergotland.se)  
Martin Borgö [martin.borgo@regionostergotland.se](mailto:martin.borgo@regionostergotland.se)  
Boel Eklund [boel.eklund@finspang.se](mailto:boel.eklund@finspang.se)



Nära vård  
Östergötland

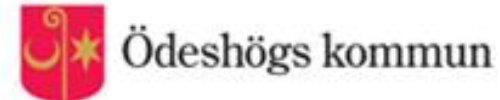
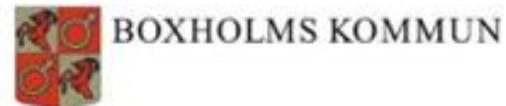
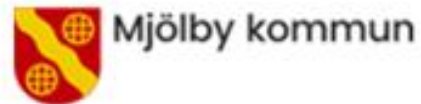


*LGVO – Ledningsgrupp vård och omsorg*  
*LPO – Lokalt programområde*  
*LAG – Lokal arbetsgrupp*

*RPO – Regionalt programområde*  
*RAG – Regional arbetsgrupp*  
*NPO – Nationellt programområde (extern länk)*

## Ledningsgrupp vård och omsorg (LGVO)

LGVO utgör den gemensamma tjänstepersonsledningen för hälso- och sjukvård, omsorg och socialtjänst i Östergötland, med uppdrag att vara huvudmännens gemensamma systemledning för länsövergripande utvecklingsarbeten och aktiviteter, gemensam kunskapsstyrning och kunskapsutveckling.



# Lokalt programområde (LPO) Äldres hälsa och palliativ vård

LPO Äldres hälsa och palliativ vård arbetar på uppdrag från LGVO. Syftet med programområdet är bland annat att:

- Utgöra en del av gemensamt system för kunskapsstyrning för att skapa förutsättning till en mer kunskapsbaserad, jämlik och resurseffektiv vård, utgående från beslutade patientlöften SÖSR.
- Främja huvudmannaövergripande processer för äldre personer samt vuxna med palliativt vårdbehov med ett förhållningssätt som främjar omställning till Nära vård med den huvudmannaövergripande primärvården som nav
- Stödja högre tjänstemannaledning med beredning av förslag till gemensamma insatser för att förbättra hälsofrämjande och sjukdomsförebyggande arbete för målgruppen
- Verka som länk för information- och kunskapsöverföring mellan nationell, sjukvårdsregional och lokal nivå inom ramen för kunskapsstyrningssystemet

LPO Äldres hälsa och palliativ har givit uppdrag till huvudmannagemensamma lokala arbetsgrupper (LAG) inom områdena *Kognitiv svikt* (demenssjukdomar), *Palliativ vård* och *Sköra äldre*. Därtill utgör LPO styrgrupp till arbetsgruppen *Samordnad vård och omsorgsplanering* (SVOP).

Lokalt programområdesansvarig är Bjarne Olinder.

Utvecklingsledare som utgör processtöd är Martin Borgö och Boel Eklund.

# Lokala arbetsgrupper (LAG)

LAG är den lokala kunskapsstyrningsorganisationens expertorgan och främsta linje mot patientnära verksamheter och processer inom specifikt område. Arbetet bedrivs huvudmannagemensamt (kommuner/region).

De lokala arbetsgrupperna (LAG) förväntas lämna rekommendationer till konkret ändrade arbetssätt för att sluta gap mellan befintliga metoder och föreslagna i aktuell kunskapsstyrning.

Lokala arbetsgrupper finns etablerade inom områdena

- Kognitiv svikt (demenssjukdomar),
- Palliativ vård
- Sköra äldre.

Därtill utgör LPO styrgrupp till arbetsgruppen *Samordnad vård och omsorgsplanering (SVOP)*.

**Vid frågor om genomförda, pågående eller planerade utvecklingsinitiativ hänvisas till processtöd nedan.**

Utvecklingsledare som utgör processtöd är Martin Borgö och Boel Eklund.

Processtöd för SVOP-gruppen: Linda Collin och Annelie Eriksson

## Regionalt programområde (RPO)

I sydöstra sjukvårdsregionen (SÖSR) samverkar Östergötland, Kalmar och Jönköpings län i ett långsiktigt samarbete kring kunskapsstyrning, kvalitetsuppföljning, resultatjämförelser, verksamhetsutveckling, forskning, utbildning och kompetensförsörjning.

Arbetet drivs inom olika programområden, varav RPO Äldres hälsa och palliativ vård är ett.

De regionala programområdena ska bland annat:

- Säkra sjukvårdsregionens representation i det nationella programområdet
- Inventera behov och bidra till det nationella programområdets behovsanalys och omvärldsbevakning
- Skapa sjukvårdsregionala tillämpningar av nationella kunskaps- och beslutsstöd
- Ta emot, anpassa och omsätta nationell kunskap för användning i patientmötet
- Stödja spridning och implementering av bästa möjliga tillgängliga kunskap

Mer information finns att läsa på [programområdets hemsida](#)