

STARTA  
HÄR!

# B<sup>50</sup>

Bruksanvisning.  
Provtagningskit 2 x 50µl.

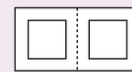
 Capitainer®

## INKLUDERAT I PROVTAGNINGSKITET.

Engångsprodukter.



(a)  
Capitainer® B 50  
provtagningskort



(b)  
Desinfektions-  
-svabb (x2)



(c)  
Lansett  
(x2)



(d)  
Kompress



(e)  
Plåster (x2)



(f)  
Capitainer®  
returfodral

Ytterligare saker du behöver:

- Ett prov-ID från din testleverantör
- Instruktioner för hur du returnerar ditt prov till laboratoriet

# 01

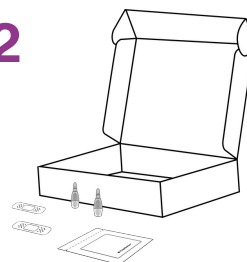
## FÖRBEREDELSE

1



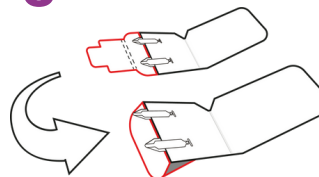
- Läs igenom hela instruktionen innan du börjar
- Skanna QR-koden ovan eller besök <https://capitainer.com/provtagningsvideo-b50/> för att ta del av videoinstruktioner

2



- Välj en plats där du kan stå bekvämt - t.ex. vid ett matbord.
- Om du vill sitta ner kan du använda ett lägre bord
- Placera allt material på ett bord
- Öppna alla förpackningar

3



- Öppna locket på provtagningskortet (a)
- Vik skyddsfliken bakåt och säkra den i öppningen på baksidan av kortet för att skapa en ställning
- Placera kortet på bordet så att provinloppen höjs upp från underlaget

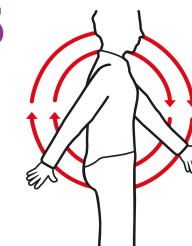
4



- Välj en hand att provta dig i
- Värm handen i 2-3 minuter med valfri metod
- Tvätta händerna med tvål och varmt vatten. Torka dem helt torra med en ren handduk


 **Kalla händer ger misslyckad provtagning!**

5



- Sväng på armarna för att öka blodcirkulationen
- Under hela provtagningen: Håll händerna lägre än armbågen

 Fortsätt på sidan två

 Att ha varma händer är en förutsättning för en lyckad provtagning. Du kan till exempel:

- Ta en varm dusch
- Träna/Röra på dig
- Hålla händerna kring en kopp med varm dryck
- Värma händerna i behållare med varmt vatten

# 02

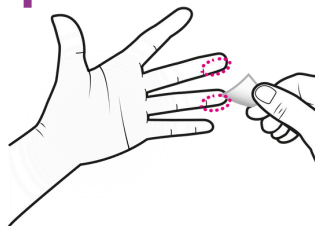
## PROVTAGNING



### Varningar och försiktighetsåtgärder

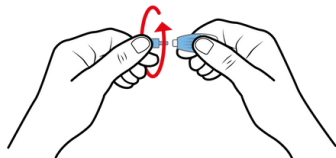
- Rör ej provinloppen före provtagning
- Använd provtagningskortet inom 30 minuter från att du har öppnat förpackningen
- Böj eller vrid inte provtagningskortet då det kan skada det

1



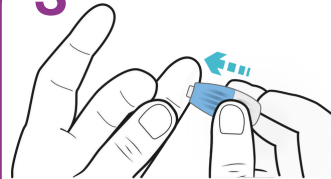
- Välj ett finger att sticka i, lång- eller ringfinger
- Desinficera fingret med desinfektionssvabben (b) och låt torka i 15 sekunder

2



- Vrid av och kasta locket på en lansett (c). **DRA EJ I LOCKET**
- Tryck försiktigt med tummen för att fingertoppen ska fyllas med blod

3

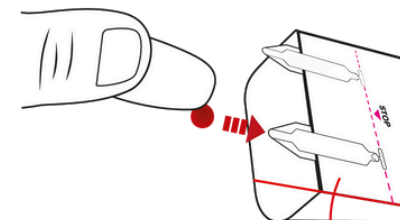


- Stick på sidan av fingertoppen genom ett bestämt tryck för att aktivera lansetten (c)
- Nålen kommer automatiskt dra sig tillbaka in i lansetten (c)

4



Viktigt steg, läs noggrant!

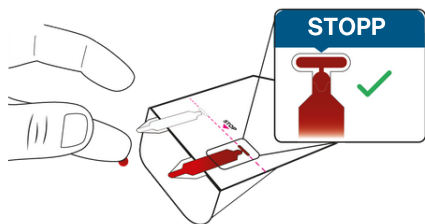


- Släpp trycket på fingertoppen och vänta tills blodet kommer fram
- Torka bort den första droppen med kompressen (d)
- Låt en **ny stor bloddroppe** formas
- Närma dig provinloppet från sidan och rör vid öppningen med bloddroppen
- Se till att blodet kommer in i kanalen och inte ovanpå kanalen

5

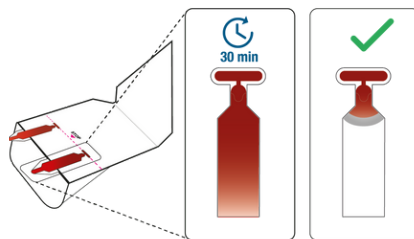


Viktigt steg, läs noggrant!



- **Fortsätt** tillföra blod tills blodet når stopplinjen
- Ta bort fingret från öppningen och avsluta påfyllningen
- Applicera **inte** mer blod igen. Det kan resultera i ett felaktigt prov

6



- Upprepa steg 4 och 5 för att applicera blod i den **andra** kanalen
- Stoppa blödnigen med kompressen (d)
- Sätt på ett plåster (e)

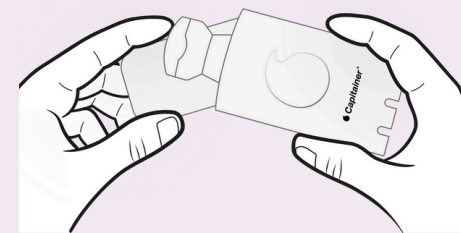
**NOTERA:** Lämna kortet på bordet efter provtagningen. Efter 30 minuter ska du kunna se att kanalerna är tömda in i kortet och att endast kontrollfönstret är fyllt med blod så som visas.

# 03

## PACKA OCH SKICKA

Allt använt material såsom kort, lansett, kompress, servett med blodrester måste hanteras och kastas på ett säkert sätt och enligt lokala föreskrifter

1



- Märk ditt provtagningskort med ditt Prov-ID på anvisad plats
- Vik ut ställningen och ta bort den självhäftande förslutningen
- Säkra skyddsfliken över provinloppen
- Placera provtagningskortet med locket stängt i returfordralet (f)
- Returnera provet enligt anvisningar från din testleverantör