

Uppföljning vårdval öppen specialiserad ögonsjukvård 2025

Uppföljningen utgår från uppföljningskapitlet i regelboken vilket består av både löpande uppföljning och händelseorsakad uppföljning. Den löpande uppföljningen fokuserar på områden som ingår i God vård enligt Socialstyrelsens ledningssystem för kvalitet och patientsäkerhet (SOSFS 2005:12). Sammantaget syftar indikatorerna i God vård till att ge en bred och god bild av uppdragets genomförande.

Uppföljningen har gjorts utifrån regelbokens uppföljningsplan, och utfallet baseras på tillgänglig statistik inom Region Östergötland, inlämnade underlag från leverantörerna samt dialogmöten med dessa. Uppföljningsmötena avseende verksamhetsåret 2025 genomfördes digitalt under februari 2026, med var och en av leverantörerna. Underlaget avseende Region Östergötlands ögonklinik omfattar till viss del både vårdvalsuppdraget och uppdraget enligt beställningen, det vill säga den ögonsjukvård som ligger utanför vårdvalet och bedrivs i regionens regi.

Vissa parametrar omfattar även 2024 års resultat inom parentes.

Leverantörer:

- Ögonkliniken Region Östergötland i Linköping - basuppdrag och tilläggsuppdrag. Andel av ersättning: 13% (29%).
- Capio ögon - basuppdrag och tilläggsuppdrag i Linköping. Andel av ersättning: 22% (26%).
- Norrköpings ögonklinik - basuppdrag och tilläggsuppdrag. Andel av ersättning: 43% (33%).
- Synpraxis - basuppdrag i Motala. Andel av ersättning: 7% (7%).
- Tiberias eye center – basuppdrag och tilläggsuppdrag (tilläggsuppdrag från oktober 2025) i Linköping. Andel av ersättning: 6% (5%).
- Fovea ögonklinik – basuppdrag och tilläggsuppdrag i Norrköping (start i mars 2025). Andel av ersättning: 10%

Under år 2025 fick leverantörerna avdrag på ersättningen under sju av årets månader på grund av att den sammanlagda produktionen slog i ersättningstaket. Under perioden maj-oktober tillfördes sex miljoner kronor i tillfälliga medel i samband med den nationella satsningen på kataraktoperationer.

[Skriv här]

Hälsofrämjande och sjukdomsförebyggande hälso- och sjukvård

Uppföljningskriterier	Uppföljningsmetod/ källa	Mått/Mätetal	Periodicitet	Resultat
Strategier för råd om levnadsvanor till patienter inom olika diagnosgrupper	Beskrivning av hur dessa strategier är utformade		1 g/år	Råd om levnadsvanor, främst kopplat till rökning, ges utifrån individuellt behov till framför allt patienter med makulasjukdom och diabetes.

Medicinska resultat

Uppföljningskriterier	Uppföljningsmetod/ källa	Mått/Mätetal	Periodicitet	Resultat
Inrapportering i kvalitetsregistren Nationella diabetesregistret (NDR) Svenska Makularegistret För tilläggsuppdrag 1 Nationella kataraktregistret	Redovisning av Leverantören	Antal patienter täckningsgrad Mål över 95 % täckning i alla register	1 g/år	Alla leverantörer registrerar i kravställda kvalitetsregister. Nationella diabetesregistret (NDR): Under år 2025 har alla vårdgivare använt rätt mall i Cosmic för att möjliggöra automatisk överföring via patientens listade vårdcentral till NDR. Svenska Makularegistret: Alla verksamheter registrerar i makularegistret. För tilläggsuppdrag 1 Nationella kataraktregistret, se nedan för resultat.

<p>Beskrivning av resultaten i alla för Leverantören aktuella kvalitetsregister</p>	<p>Beskrivning/redovisning av resultat</p>		<p>1 g/år Dialog</p>	<p>Resultat makularegistret: Capiro beskriver att resultatet i makularegistret främst ger könsfördelning på patienterna samt vilka läkemedel som använts vid injektion. NÖ såg i registret att de hade långa ledtider till påbörjad behandling och har därför investerat i en OCT-angio. Även Tiberias har denna utrustning.</p> <p>Resultat kataraktregistret: Ett gemensamt möte har genomförts med alla opererande kliniker, avtalsansvariga samt chefläkare för dialog och analys kopplat till resultatet i kataraktregistret 2025. I dialogen jämfördes respektive leverantör sinsemellan gentemot RÖ som helhet och riket.</p> <p>Vid dialogen kunde konstateras att Region Östergötland ligger lågt i andel bilaterala operationer, 8,4% (7,6%), jämfört med riket, 25,5% (24,8%). Tänkbara orsaker kan vara medicinska behov som gör att bilateral operation inte är att föredra, samt att ersättningen är högre för två unilaterala operationer jämfört med en bilateral.</p> <p>Antalet kataraktoperationer i Östergötland per 1000 invånare har ökat från 17,7 år 2023 till 18,1 år 2024. Motsvarade siffror för riket är 15,1 år 2023 och 14,9 år 2024. Denna statistik finns ännu inte avseende år 2025.</p>
<p>Läkemedelsförskrivning</p>	<p>Regionens BI samt Läkemedelsenheten</p>	<p>Hur stor kostnad per pat för förskrivna läkemedel som</p>	<p>1 g/år</p>	<p>Denna parameter har inte kunnat följas som beskrivet under mått/mätetal. Det som följts upp avser kostnaden för respektive injektionsläkemedel för respektive leverantör</p>

		finansierats av vårdgivaren Analys av uthämtade läkemedel	Dialog om förskrivningsmönster	där det finns framtagna riktlinjer för vilket läkemedel som ska användas. Statistiken visar att leverantörerna följer fastställda riktlinjer. Regionen använder sig av förifyllda sprutor i kostnadsbesparande syfte. Regionen upphandlade förifyllda sprutor så att även de privata leverantörerna skulle kunna beställa det.
--	--	--	--------------------------------	---

Säker hälso- och sjukvård

Uppföljningskriterier	Uppföljningsmetod/källa	Mått/Mätetal	Periodicitet	Resultat
Patientsäkerhet	Dialog med av regionen utsedd		Minst vartannat år	Alla leverantörer har skickat in patientsäkerhetsberättelse på begäran av chefläkarfunktionen. Fovea har haft patientsäkerhetsdialog under 2025. NÖ har haft kontakt med chefläkarfunktionen i enskilda ärenden. Capiro har egen chefläkare inom sin organisation.
Hantering av avvikelser	Synergi Beskrivning av vilka åtgärder som vidtagits.	Antal avvikelser Antal genomförda händelseanalyser	1 g/år	Alla leverantörer har under 2025 använt sig av Synergi för avvikelserrapportering. Capiro använder utöver det egna system, Centuro, för interna avvikelser. Alla leverantörer har beskrivit vilka avvikelser de har haft under 2025 och hur de har hanterats. Exempel på avvikelser är felkoppling till jour, missade bokningsunderlag, avsaknad av remiss, långa väntetider som ger en fördröjd vård och

				gränsdragningsproblematik mellan vårdvalsuppdraget och Ögonklinikens uppdrag enligt beställningen. Det förekommer också avvikelser kopplat till kommunal hälso- och sjukvård. Alla leverantörer har en struktur och ett arbetssätt gällande avvikelsehantering. Åtgärder som vidtagits är bland annat att förbättra rutiner gällande administration och dialog kring gränssnittsfrågor på samrådsmöten.
Ärenden till Patientnämnden och IVO	Dialog avseende ärenden	Antal ärenden Vidtagna åtgärder	1 g/år	Capio, NÖ, Synpraxis och RÖ hade 2025 ärenden till Patientnämnden, medan Fovea och Tiberias inte hade några ärenden till patientnämnden. RÖ har också haft ärenden till IVO kopplat till patienter med glaukom. Synpraxis hade ett ärende till IVO som gällde fördröjd diagnos.
Lex Maria-ärenden	Beskrivning av vilka åtgärder som vidtagits.	Antal Lex Maria-anmälningar	1 g/år	RÖ har gjort Lex Maria-anmälan under 2025 kopplat till patient med glaukom.

Personcentrerad hälso- och sjukvård

Uppföljningskriterier	Uppföljningsmetod/källa	Mått/Mätetal	Periodicitet	Resultat
Information och kommunikation med patienter och närstående	Beskrivning av hur informationen till patienter och närstående är utformad		1 g/år	Alla leverantörer arbetar med både muntlig och skriftlig information till patienter, närstående och eventuell boendepersonal. De har framtagna patientbroschyrer.

				Denna parameter följs även via Nationell patientenkät.
Tillgängligheten är anpassade patienter med nedsatt synförmåga	Beskrivning av åtgärder samt intermittent fysisk inspektion	Alla kontakter såsom fysiska lokaler, bokningssystem/webb-plats, telefon och personlig service.	1 g/år	De privata leverantörerna har anpassat lokalerna på olika sätt utifrån behov, till exempel med skyltning, markeringar och talsyntes i hiss. RÖ flyttade till nya lokaler på Garnisonen i november 2025 och dessa lokaler förhåller sig till regionövergripande riktlinjer avseende tillgänglighet. Synskadades riksförbund deltog i planeringen av de nya lokalerna.

Effektiv hälso- och sjukvård

Uppföljningskriterier	Uppföljningsmetod/källa	Mått/Mätetal	Periodicitet	Resultat
Vårdkonsumtion – följsamhet till Regionens riktlinjer och vårdprogram	Regionens uppföljning Dialog	Exempelvis rutinmässiga: - återbesök efter kataraktoperation, - bedömningsbesök före kataraktoperation	1 g/år	Alla leverantörer beskriver att de varken gör separata bedömningsbesök eller återbesök i samband med kataraktoperation om det inte är motiverat utifrån riktlinjer eller medicinska behov.
Vårdkonsumtion - glaukomdiagnos	Regionens uppföljning	Antal återbesök per patient och år Antal synfältsundersökningar per patient och år	1 g/år	Capio: 1,8 (2,0) återbesök per patient och år och 1,2 (1,3) synfält per patient och år.

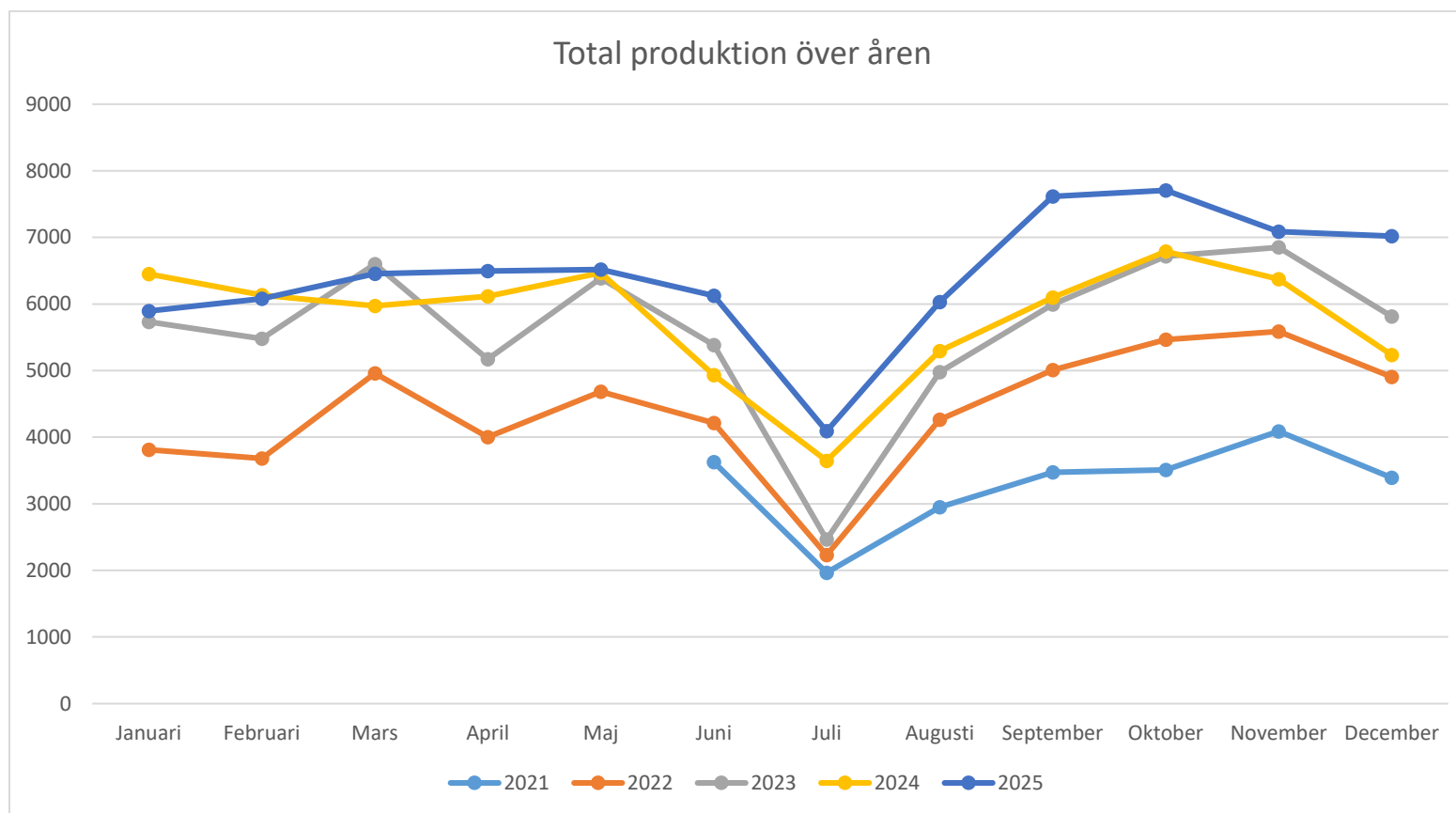
				<p>NÖ: 1,9 (2,2) återbesök per patient och år och 1,2 (1,3) synfält per patient och år</p> <p>RÖ: 1,5 (1,6) återbesök per patient och år och 1,1 (1,1) synfält per patient och år.</p> <p>Synpraxis: 1,8 (1,9) återbesök per patient och år och 1,1 (1,1) synfält per patient och år.</p> <p>Tiberias: 2,1 (2,0) återbesök per patient och år och 1,5 (1,4) synfält per patient och år.</p> <p>Fovea: 1,9 återbesök per patient och år och 1,5 synfält per patient och år.</p>
Vårdkonsumtion	Regionens uppföljning	Antal besök per patient och år	1 g/år	<p>Capio: 2,0 (2,0) besök per patient och år.</p> <p>NÖ: 2,6 (2,3) besök per patient och år.</p> <p>RÖ: 2,6 (2,3) besök per patient och år.</p> <p>Synpraxis: 1,6 (1,6) besök per patient och år.</p> <p>Tiberias: 1,8 (1,7) besök per patient och år.</p> <p>Fovea: 2,2 besök per patient och år</p> <p>Det finns skillnader mellan patientgrupperna hur många besök per år som görs. Exempelvis patienter som får injektioner kommer relativt ofta medan andra patienter bara kommer en enstaka gång.</p>

Kataraktoperationer som reopereras inom 28 dagar från första operation	Regionens uppföljning Dialog		1 g/år	<p>Under året har en KVÅ-kod införts för att kunna följa antalet reoperationer. Resultatet är ändå något osäkert eftersom registreringen är manuell.</p> <p>Capio: 1 NÖ: 2 RÖ: 0 Tiberias: 1 Fovea: 0</p> <p>Reoperationer är sällan förekommande men en viktig kvalitetsparameter.</p>
Ögonbottenfotografering inom medicinskt måldatum	Dialog Uppföljningsparameter under utveckling	Rutin för uppföljning. Andel patienter inom måldatum från 2024.	1 g/år	<p>Capio: 7% (48%). NÖ: 4% (6%). RÖ: 44% (34%). Synpraxis: 80% (65%). Tiberias: 86% (75%). Fovea: 73%.</p> <p>I dialogerna har det framkommit att denna parameter tolkats på olika sätt. Riktlinjer har skickats ut och frågan har också varit uppe som punkt på ett samrådsmöte för att tydliggöra hur parametern mäts.</p>

Nedan ses fördelning av besök, insatser och operationer mellan respektive leverantör.

	Capio	Fovea	NÖ	RÖ	Synpraxis	Tiberias	Summa
Besök	18%	8%	41%	13%	10%	9%	100%
Insatser	10%	6%	47%	25%	8%	3%	100%
Kataraktoperationer	33%	13%	44%	7%		3%	100%

Produktionsstatistik det vill säga antal besök, insatser och kataraktoperationer per månad (utifrån ersättningsrapport):

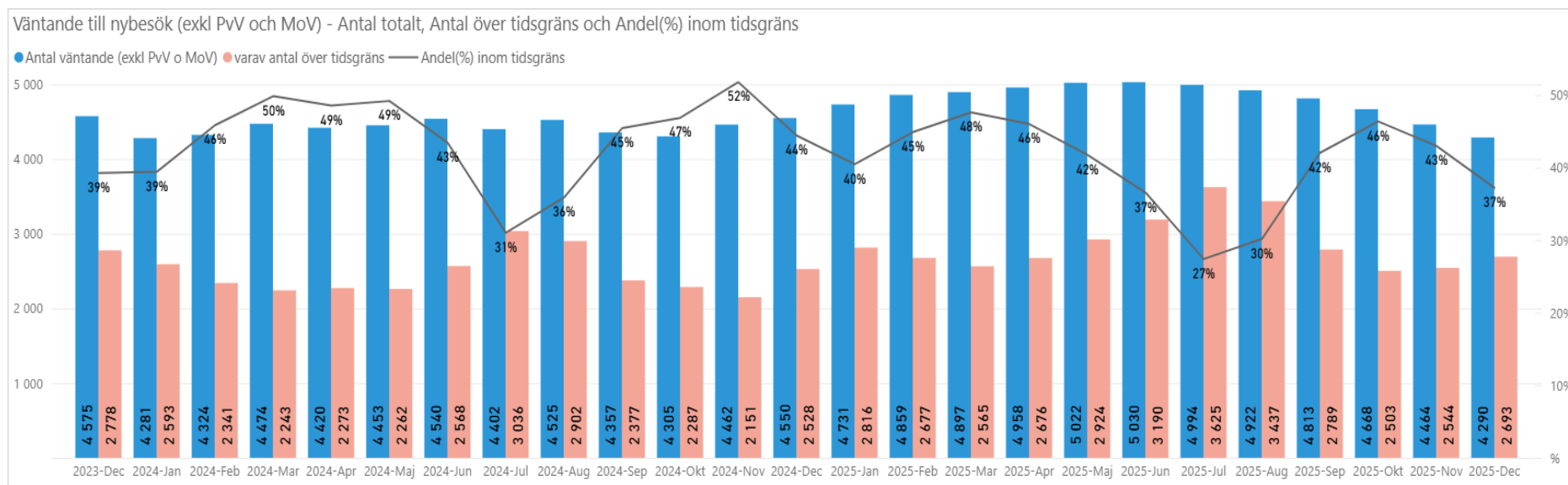


Hälso- och sjukvård i rimlig tid

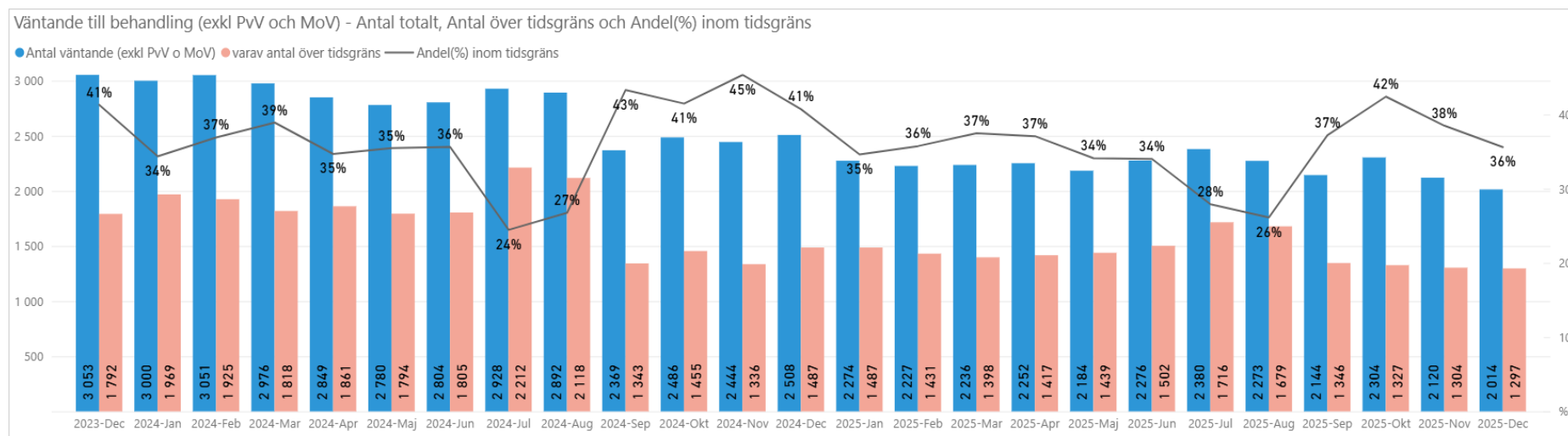
Uppföljningskriterier	Uppföljningsmetod/ källa	Mått/Mätetal	Periodicitet	Resultat
Telefontillgänglighet	Granskning/kontroll	Enligt regelbok	1 g/år	Alla leverantörer uppfyller kravet på telefontid minst två (2) timmar varje helgfri vardag enligt regelboken. De arbetar aktivt med att möta patienternas behov av kontakt.
Tillgänglighet för nybesök för samtliga - väntande patienter	Regionens uppföljning	Enligt regelbok	1 g/mån	Se diagram nedan som omfattar alla leverantörer inklusive ögonsjukvård inom RÖ som ligger utanför vårdvalsuppdraget. Antalet väntande patienter på nybesök var 4290 i december 2025 (4552 i december 2024). Antalet patienter som har väntat längre än 60 dagar var 2693 i december 2025 (2530 i december 2024). Andelen inom 60 dagar var 37% i december 2025 (44% i december 2024). Tillgänglighetsstatistiken kan påverkas av att väntetider inte registrerats korrekt.
Tillgänglighet för kataraktoperationer - väntande patienter	Regionens uppföljning	Enligt regelbok	1 g/mån	Se diagram nedan som omfattar alla leverantörer med tilläggsuppdrag inklusive ögonsjukvård inom RÖ som ligger utanför vårdvalsuppdraget. Antalet väntande patienter på behandling var 2014 i december 2025 (2512 i december 2024). Antalet patienter som har väntat längre än 60 dagar var 1297 i december 2025 (1490 i december 2024). Andelen inom 60 dagar var 36% i december 2025 (41% i december 2024).

				Tillgänglighetsstatistiken kan påverkas av att väntetider inte registrerats korrekt.
Återbesök inom medicinskt måldatum	Regionens uppföljning	Enligt regelbok	1 g/mån	Capio: 53% (51%) Norrköpings ögonklinik: 33% (51%) RÖ: 45% (46%) (ej begränsat till vårdval utan inkluderar hela uppdraget) Synpraxis: 62% (70%) Tiberias: 85% (86%) Fovea: 73%

Väntande till nybesök (ej begränsat till vårdval utan inkluderar hela uppdraget för RÖ):



Väntande till behandling (ej begränsat till vårdval utan inkluderar hela uppdraget för RÖ):



Uppföljning av tillgänglighet utifrån generalplan

Mått	Målvärde år 2025	Capio	NÖ	RÖ - OBS *	Synpraxis	Tiberias	Fovea
Nybesök inom 60 dagar	10-procentenheters förbättring jämfört med samma månad år 2024 alternativt 85% eller högre.	43%	54%	16%	59%	100%	89%
Behandling/åtgärd inom 60 dagar	10-procentenheters förbättring jämfört med samma månad år 2024 alternativt 85% eller högre.	94%	83%	54%	Ej aktuellt	Inget resultat	95%
Väntande längre än 180 dagar till nybesök	10-procentenheters förbättring jämfört med samma månad år 2024 alternativt att andelen långväntare är 5% eller lägre av totalt antal väntande.	10%	9%	60%	3%	Inget resultat	1%
Väntande längre än 180 dagar till operation/åtgärd	10-procentenheters förbättring jämfört med samma månad år 2024 alternativt att andelen långväntare är 5% eller lägre av totalt antal väntande.	3%	3%	27%	Ej aktuellt	Inget resultat	0%
Återbesök inom medicinskt måldatum	88% eller högre	53%	33%	45%	62%	85%	73%

* RÖ omfattar både vårdvalsuppdraget och uppdraget enligt beställningen
Siffrorna kan påverkas av felaktiga registreringar

Kompetens

Uppföljningskriterier	Uppföljningsmetod/ källa	Mått/Mätetal	Periodicitet	Resultat
Enhetens bemanning och kompetens	Beskrivning/redovisning av enhetens bemanning		1 g/år	<p>Alla leverantörer har specialistläkare inom ögon. Några har ögonsjuksköterskor i varierande grad samt specialutbildade optiker i verksamheten.</p> <p>Generellt är ekonomin, i och med att vårdvalet slår i tak, en avgörande faktor kopplat till rekrytering.</p>
Strategier för kompetensutveckling	Beskrivning/redovisning av kompetensutveckling på enheten		1 g/år	<p>Capio: Koncernen Capio har ett utbildningsprogram, Capio Academy, som erbjuder olika utbildningar för personalen. Även auskultation på andra Capio-kliniker ingår i kompetensutvecklingen.</p> <p>Norrköpings ögonklinik: Norrköpings ögonklinik arbetar aktivt med kompetensutvecklingsplaner och kompetensutvecklingspott för alla medarbetare. De har under 2025 handlett en ögonläkare till kataraktoperatör.</p> <p>RÖ: Exempel på kompetensutveckling är vidareutbildning för undersköterskor och sjuksköterskor. ST-läkare har möjlighet att fördjupa sig under sin utbildningstid. Samtliga specialister har planer för subspecialisering. Möjlighet finns till undervisningsuppdrag och forskning vid kliniken.</p>

				<p>Synpraxis: Synpraxis har finansierat distansutbildning i oftalmologi för en undersköterska.</p> <p>Tiberias: Utbildning i exempelvis OCT, makulabedömning samt att kunna assistera vid operation för undersköterskor och sjuksköterskor.</p> <p>Fovea: Dialog om vilken typ av underlag avtalsansvariga önskar få in till nästkommande år.</p>
Beskrivning av befintliga underleverantörer och den vårdtjänst de utför	Beskrivning/redovisning			Alla leverantörer som har underleverantörer har skickat in lista på vilka underleverantörer som anlits.
Kompetensnivå	Regionens uppföljning	Andel läkarbesök i förhållande till totalt antal genomförda besök	1 g/år	<p>Capio: 94% (91%)</p> <p>Norrköpings ögonklinik: 61% (78%)</p> <p>RÖ: 56% (55%)</p> <p>Synpraxis: 100% (99%)</p> <p>Tiberias: 99% (99%)</p> <p>Fovea: 79%</p>
Personals villkor enligt 5.6 Försäkringar och 5.14 Kollektivavtal	Dialog		1 g/år	Oförändrat.

Vårdprocesser/Patientflöden

Uppföljningskriterier	Uppföljningsmetod/ källa	Mått/Mätetal	Periodicitet	Resultat
Följsamhet till Nationella medicinska riktlinjer (där det saknas Regionala) och REK-listan läkemedel	Beskrivning av verksamheten i dialogmöte		1 g/år	Alla leverantörer beskriver att de följer regionala och nationella medicinska riktlinjer samt REK-listan läkemedel. Privata leverantörer inom VVÖ får information om uppdaterade kunskapsstöd kopplat till kunskapsstyrningen via Regionens ögonklinik.
Samverkan med vårdgrannar, i vårdkedjan och inom vårdvalet	Dialog		1 g/år	Leverantörerna upplever att samverkan är god med vårdcentraler, optiker och patientföreningar. Samrådsmötena ses som värdefulla. Det finns dock fortsatt utvecklingspotential gällande samverkan mellan leverantörerna inom vårdvalet.
Förekomst av privat- eller försäkringsfinansierad vård	Dialog. - information till patient - åtgärder till åtskildhet	Ej påverkan på avtalad vård	1 g/år	Capio och NÖ har bedrivit privat- och försäkringsfinansierad vård under 2925. Denna vård bedrivs helt åtskild från uppdraget enligt vårdvalet. Flera andra leverantörer uppger att de har tankar om att bedriva privat- eller försäkringsfinansierad vård som en del i att hantera avdrag på ersättningen när taket slås i.

Övrigt: Vid uppföljningsmötena har dialog förts utifrån insändare i tidningen om att privata ögonleverantörer delar upp sina besök på flera dagar för att få mer ersättning. Avtalsansvariga informerade om att det är patientens behov som ska styra insatserna och inte ersättningen.

Desirée Hallberg och Stina Öberg
Avtalsansvariga vårdval ögon